

# 2018年11月份全国固定资产投资发展趋势监测报告

全国投资项目在线审批监管平台数据显示，2018年1—11月，全国新增意向投资项目投资额增速继续小幅下降，投资结构继续优化。

## 一、全国投资发展趋势总体情况

2018年1—11月份，全国新增意向投资项目投资额同比增长2.4%，比1—10月份回落0.6个百分点，比上半年回落4.5个百分点。

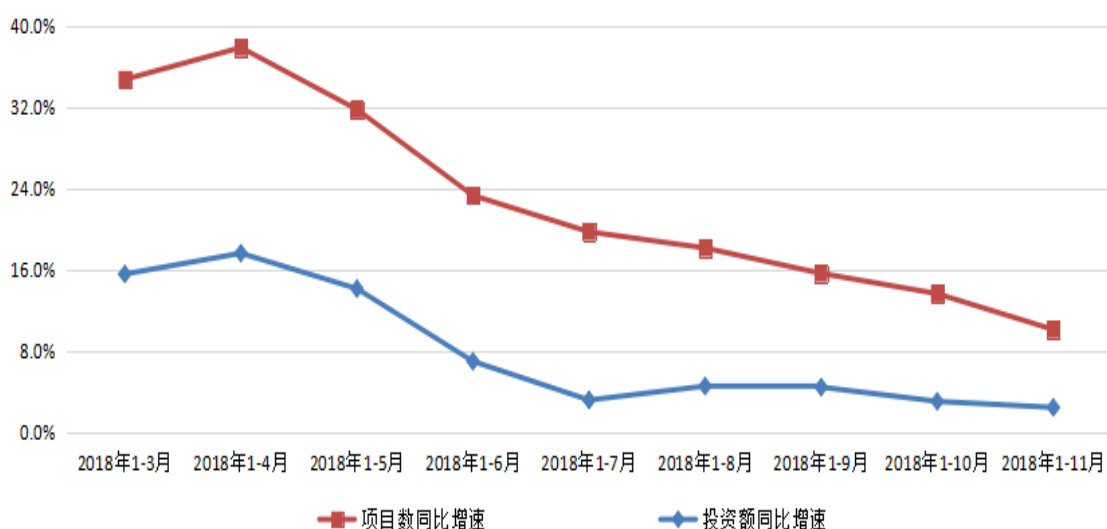


图1 1—11月份全国新增意向投资项目数、投资额同比增速

## 二、各领域行业投资发展趋势情况

### (一) 三大板块投资发展趋势情况。

1、基础设施业。1—11月，基础设施业新增意向投资额同比下降 29.8%，降幅比 1—10 月份、上半年分别收窄 3.1 个、3.7 个百分点，本月结束了降幅持续多月大于 30% 的态势。

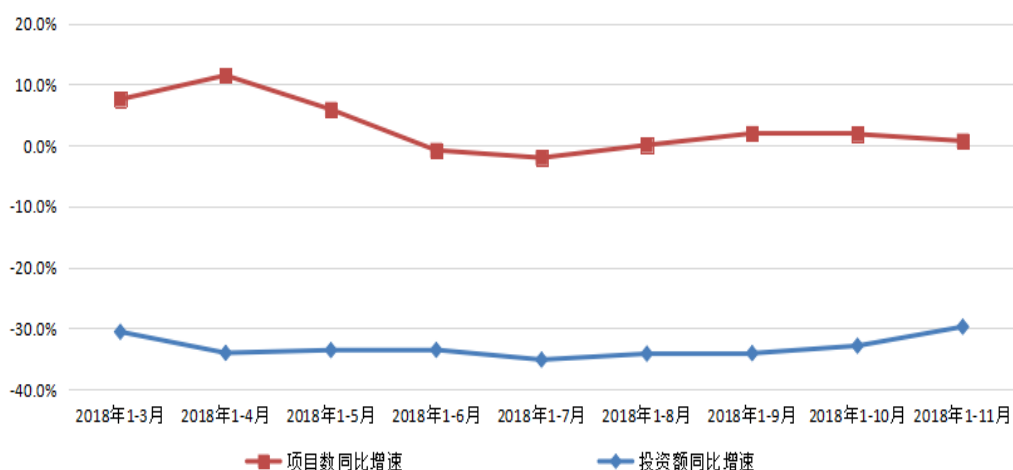


图 2 1—11 月份基础设施业新增意向投资项目数、投资额同比增速

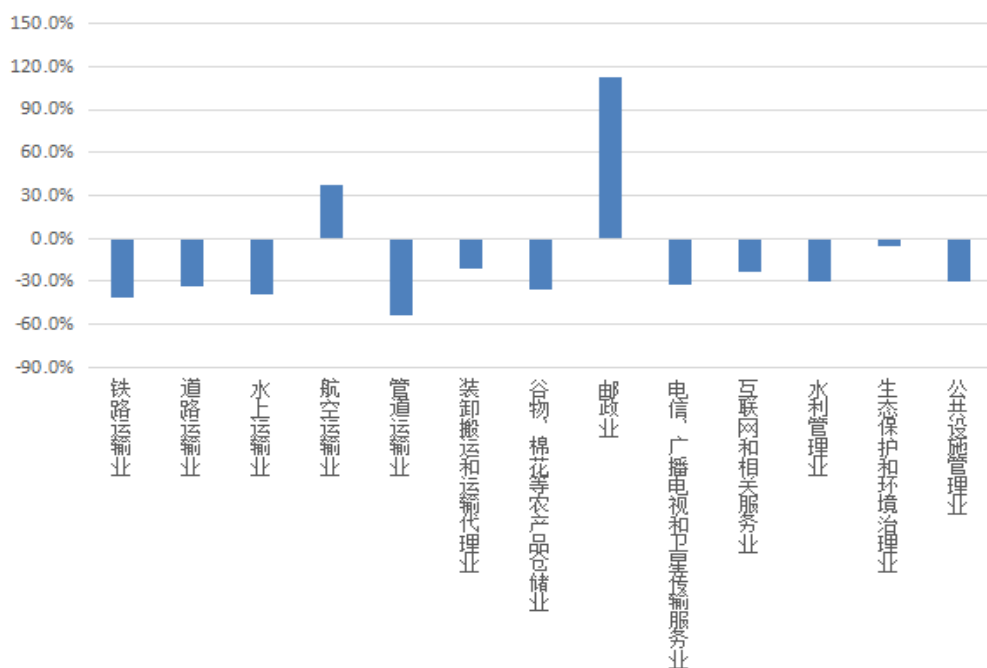


图 3 1—11 月份基础设施业各行业新增意向投资同比增速

2、制造业。1—11月，制造业新增意向投资额同比增长4.2%，比1—10月、上半年分别降低1.7个、19.5个百分点。

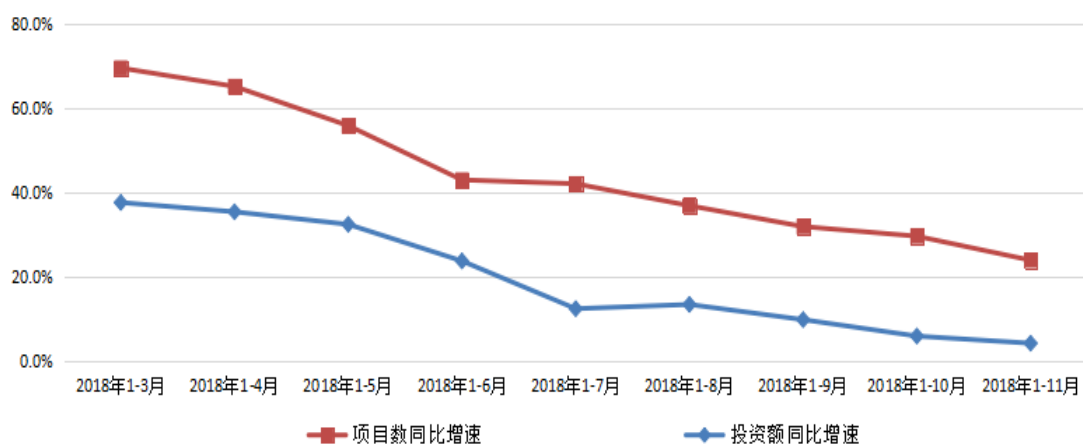


图4 1—11月份制造业新增意向投资项目数、投资额同比增速

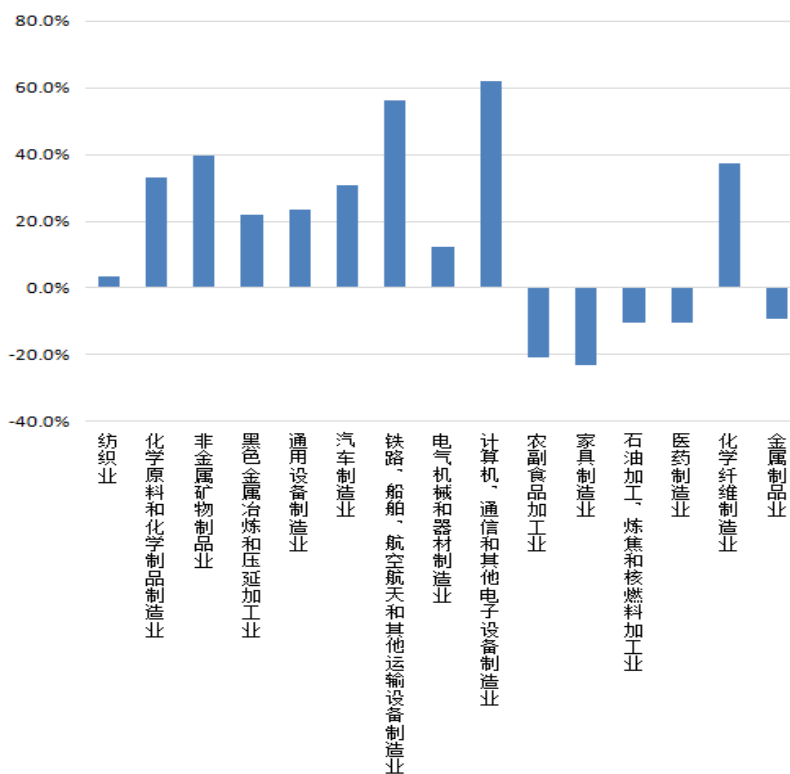


图5 1—11月份制造业主要行业新增意向投资额同比增速

3、房地产业。1—11月，房地产业新增意向投资额同比增长29.1%，比1—10月份降低了5.1个百分点，降幅明显。

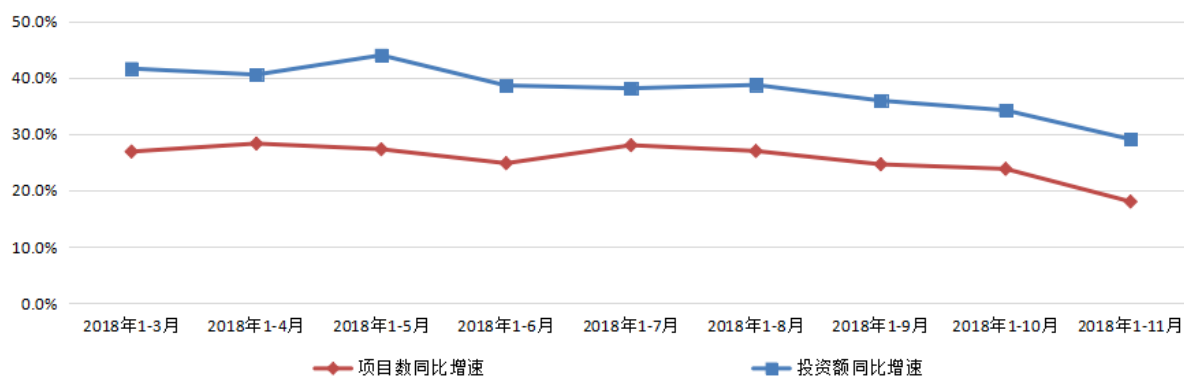


图6 1—11月份房地产新增意向投资项目数、投资额同比增速

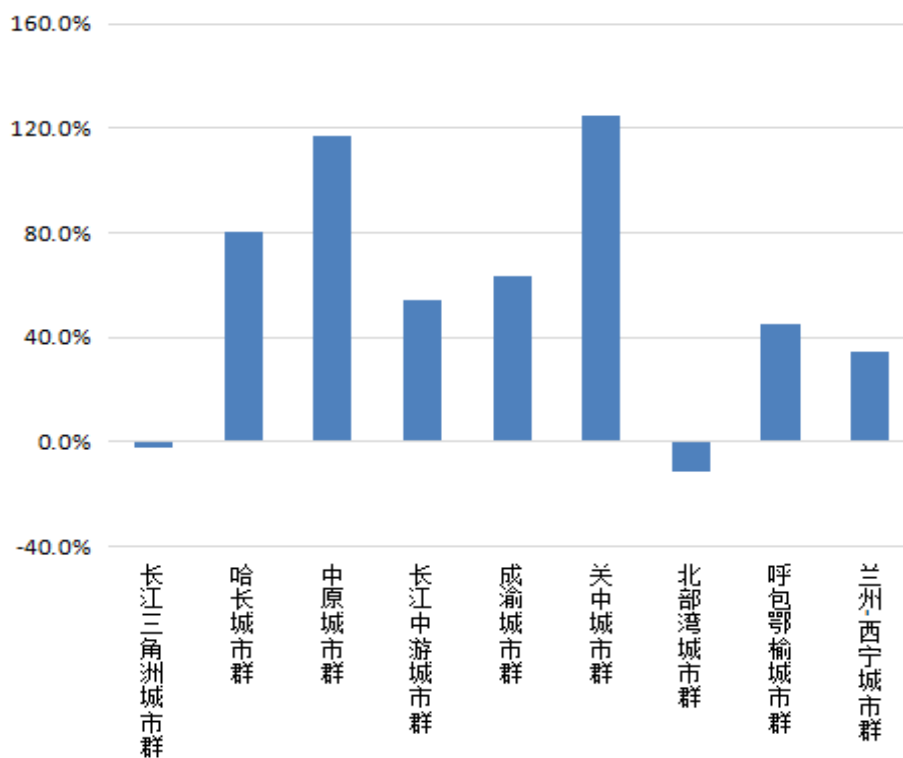


图7 1—11月份9个主要城市群房地产新增意向投资额同比增速

## （二）有关行业和领域投资发展趋势情况。

1—11 月份，国标各行业新增意向投资额同比增速情况如下。

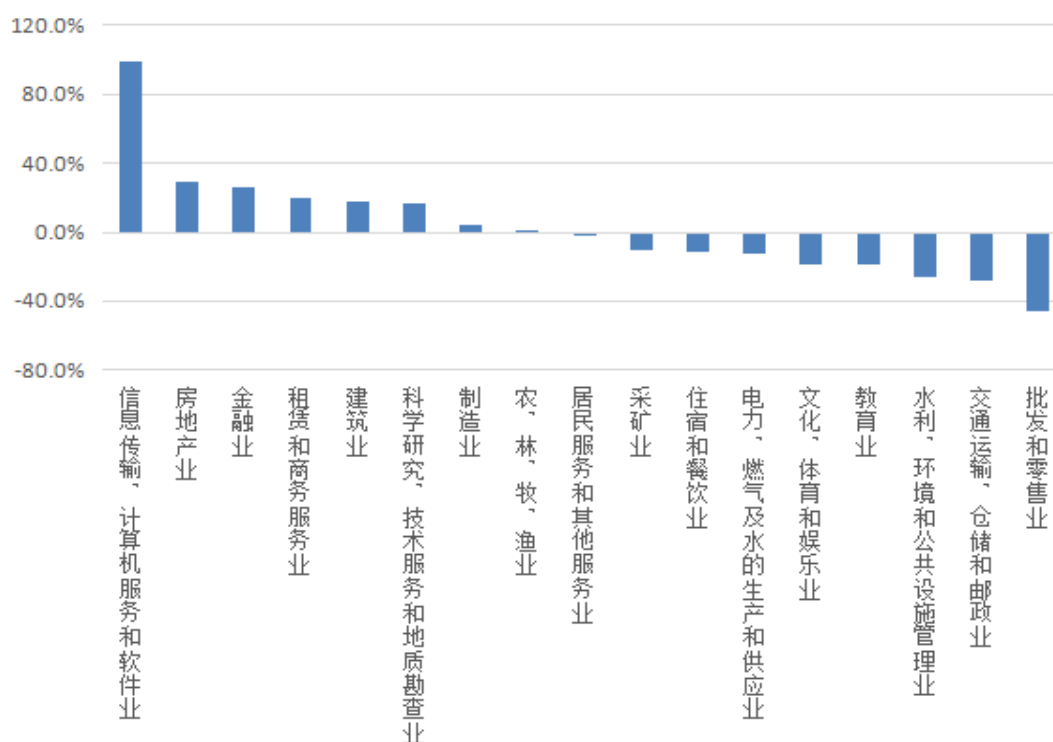


图 8 1—11 月份国标各行业新增意向投资额同比增速

1—11 月份，高新技术产业、战略性新兴产业、现代服务业新增意向投资额分别同比增长 48.2%、48.7%、28.6%，比 1—10 月份分别降低 8.7 个、6.5 个、1.4 个百分点。

### 三、各地区投资发展趋势情况

#### （一）四大区域投资发展趋势情况。

2018 年 1—11 月份，东、中、西、东北四个地区新增意向投资额同比增长分别为 -13.2%、38.1%、3.4%、44.0%。

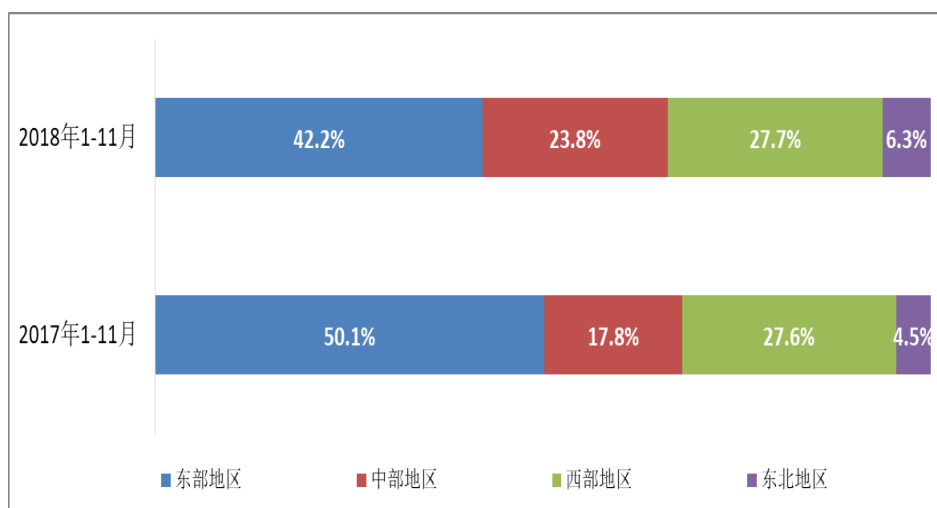


图9 各地区新增意向投资额占比情况

(二) 各省份拟建投资项目转化率。

监测期内，各省份拟建投资项目转化率情况如下。

转化率	省 份
≥40%	云南、海南、甘肃、上海、广西、安徽、江苏、宁夏、青海
20—40%	陕西、北京、浙江、吉林、河北、重庆、湖南、内蒙古、湖北、兵团、贵州、福建、辽宁、山西、天津、黑龙江
≤20%	新疆、西藏、江西、四川、山东、河南、广东

附件：2018年1—11月份意向投资主要数据

## 附件

### 2018年1—11月份固定资产投资意向投资主要数据

指标	2018年1-11月份 同比增长(%)	比1-10月份 同比变化(%)
固定资产投资	2.4	-0.6
按板块		
基础设施业	-29.8	3.1
铁路运输业	-41.2	-1.0
道路运输业	-33.8	3.4
航空运输业	37.6	35.0
水利管理业	-30.3	5.0
生态保护和环境治理业	-5.6	-0.6
制造业	4.2	-1.7
房地产业	29.1	-5.1
按重点投资领域		
高新技术产业	48.2	-8.7
战略性新兴产业	48.7	-6.5
现代服务业	28.6	-1.4
按四大区域		
东部地区	-13.2	-0.4
基础设施业	-37.9	2.1
制造业	-14.2	2.0
房地产业	11.0	-4.3
高新技术产业	48.9	2.3
战略性新兴产业	13.6	1.5
现代服务业	12.3	-0.5
中部地区	38.1	-9.2
基础设施业	-9.9	-1.5
制造业	70.2	-21.7
房地产业	63.6	-12.5
高新技术产业	60.7	-36.4
战略性新兴产业	74.2	-24.2
现代服务业	52.0	-7.8
西部地区	3.4	1.5
基础设施业	-24.6	4.2
制造业	-4.0	0.0
房地产业	45.4	-2.6

指标		2018年1-11月份 同比增长(%)	比1-10月份 同比变化(%)
东北地区	高新技术产业	36.2	-6.2
	战略性新兴产业	32.5	0.9
	现代服务业	25.1	2.4
	东北地区	44.0	-9.1
	基础设施业	-43.9	0.5
	制造业	-11.1	-1.6
	房地产业	37.9	-2.6
	高新技术产业	24.0	-10.0
	战略性新兴产业	289.6	-46.7
	现代服务业	136.5	-15.7
按行业	农、林、牧、渔业	0.2	-2.7
	采矿业	-10.4	9.4
	制造业	4.2	-1.7
	电力、燃气及水的生产和供应业	-12.6	2.6
	交通运输、仓储和邮政业	-28.3	2.3
	水利、环境和公共设施管理业	-25.7	3.6
	教育业	-18.4	4.8
	卫生、社会保障和社会福利业	-1.1	-0.7
	文化、体育和娱乐业	-18.3	1.9

## 附注：

### 一、日期范围

本报告监测日期为2017年1月1日至2018年11月30日。

### 二、指标解释

1. 意向投资项目是指，监测期内已经获得项目代码的项目。
2. 拟建投资项目是指，监测期内已经获得项目代码并已办理完成1个及以上审批手续的项目。

各地区一段时期内的新增意向投资项目数量同比增速，在一



定程度上反映了该地区在不同时段的投资动力强度，增速越大，动力越强。新增意向投资项目投资额同比增速与上同理。

3. 拟建投资项目数量转化率是指，一定时期内赋码后完成 1 个及以上审批手续的项目数量与赋码项目总数的比值。

拟建投资项目数量转化率（±）

$$= \frac{\text{一定时期内赋码后完成 1 个及以上审批手续的项目}}{\text{赋码项目总数量}} \times 100\%$$

该转化率在一定程度上反映了投资环境对项目落地的吸引力，转化率越高，吸引力越强。

三、报告不含香港特别行政区、澳门特别行政区和台湾省。



获取更多信息，请关注全国投资项目在线审批监管平台微信服务号